

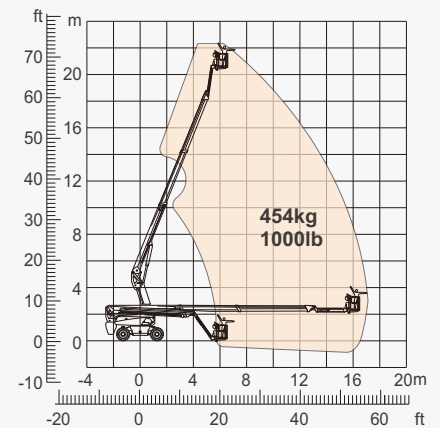
SPECIFICATIES

Afmetingen	Metrisch	Imperial
Max. werkhoogte	22.51m	73ft 10in
Max. platformhoogte	20.51m	67ft 4in
Max. werkbereik (+ 0,6 m.)	17.28m	56ft 8in
Max. platformbereik	16.68m	54ft 9in
Vlakbed transportafmetingen(l×b×h)	9.82m×2.50m×2.70m	32ft 2in×8ft 2in×8ft 10in
Standaard containertransport	Alles van toepassing	Alles van toepassing
Platformgrootte(lengte×breedte)	2.44m×0.91m	8ft×3ft
Draaitafel startvleugel	1.19m	3ft 11in
Bodemvrijheid A	0.28m	11in
Wielbasis B	2.40m	7ft 10in
Draaicirkel (binnen/buiten)	1.65/2.62m	5ft 5in/8ft 7in
Banden	315/55D20	315/55D20

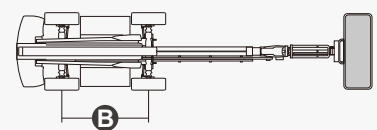
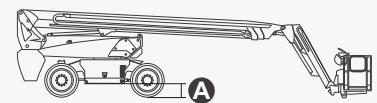
Prestatie		
Veilige werkbelasting	454kg	1000lb
Max. aantal inzittenden	3	3
Gradatie	30%	30%
Verplaatssnelheid (ingeklapt)	≈6.0km/h	≈3.7mph
Verplaatssnelheid (uitgevouwen)	≈1.1km/h	≈0.7mph
Max. werkhelling	X-5°/Y-5°	X-5°/Y-5°
Koepelrotatie	360° continue	360° continue
Platformrotatie	180°	180°
Giekbeweging	135°	135°

Gewicht		
Algeheel gewicht	13200kg	29101lb

Vermogen		
Lithiumaccu	80V/420Ah	80V/420Ah
Nood-stroomsysteem	12V	12V
Aandrijfmotor	54VAC/18kW	54VAC/18kW
Hydraulische tank	165L	43gal



Bewegingsbereik



FUNCTIES

Standaard onderdelen

- 2.31m (7ft 7in) giek graafarm
- Oscillerende as voor
- Sturing op vier wielen
- Vierwielaandrijving
- Zelfcorrigerend platform
- 180° links en rechts zwaaiend platform
- Proportionele joystickbesturing
- Duimtuimelsturing
- Rijden inschakelen
- Netstroomkabel naar platform
- Kantelalarm
- Afdaalalarm
- Knipperend LED-baken
- Toeter
- Urenmeter
- Integrale geïntegreerde speciale aandrijf-as voor bouwmachines
- 360° continue draaischijfrotatie
- Positieve tractie vierwielaandrijving
- Platformbelading sensorsysteem
- Diagnostisch systeem aan boord
- Uitvoerder anti-extrusie beschermingssysteem
- Zwaar Terreinkits
- 12 V DC reservestroom
- Lithiumaccu 420 Ah/80 V
- Aandrijfmotor 18kW 3243rpm
- Hefmotor 24kW 2150 rpm



Telescopische giek-BT



Werkhoogte -22m



Giekbeweging



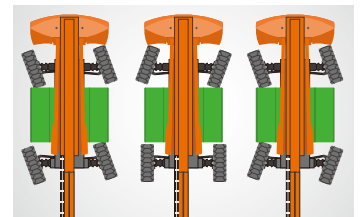
Elektrisch-E



Ruw Terrein-RT



454kg-Zware belasting



Meerdere stuurstanden



Anti-extrusieapparaat

ZHEJIANG DINGLI MACHINERY CO., LTD.

Address: No.188 Qihang Road, Deqing, Zhejiang P.R.C 313219

Telephone: +86(572)8681688

E-Mail: export@cndingli.com

<https://www.cndingli.com>

Due to continuous technology updates, technical parameters are subject to change without notice. This picture book is for reference only, the actual product shall prevail. The copyright is owned by zhejiang dingli, any content may not be copied for any purpose without written permission.

2025-03

